



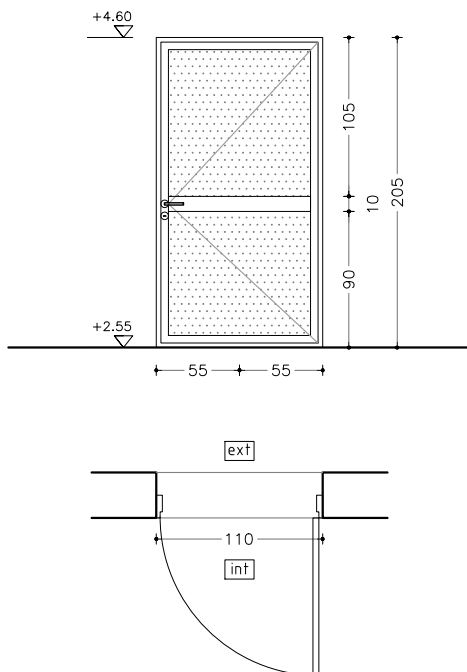
CONSEJO DIRECTIVO CENTRAL
DIRECCIÓN SECTORIAL DE
INFRAESTRUCTURA
MONTEVIDEO

OBRA: CERTEA
LOCALIDAD: MONTEVIDEO
DEPARTAMENTO: MONTEVIDEO

FECHA 05/2023

REFERENCIAS

AL6 ABERTURA NUEVA A INSTALAR



PUERTA BATIENTE

ESCALA 1/50

PLANTA Y ALZADO

TIPO	AL6	CANTIDAD	1	UBICACION	ACCESO A AZOTEA
------	-----	----------	---	-----------	-----------------

TIPO	BATIENTE
LINEA	GALA
TERMINACION	ANODIZADO NATURAL 11 MICRAS MINIMO s/NORMA UNIT 1076/2001
VIDRIOS	ESPEJOR: 6mm TIPO: TRANSPARENTE COLOCACION: CONTRAVIDRIO Y SILICONA NEUTRA
OBSERVACIONES	

HERRAJES	MOVIMIENTO	CANTIDAD	TIPO	BISAGRAS 90mm A. INOX. TIPO HAFELE STAR TEC COD. 926.94.303
	MANIOBRA	1		MANJAS DE A INOX 50X150mm
	CIERRE	1 y 1		RETEN RODILLO GIRATORIO Y CERROJO DE SEGURIDAD DOBLE PALETA D/EMBUTIR

NOTA . TODAS LAS MEDIDAS SE VERIFICARAN EN OBRA.
. Los marcos se amuraran sin su correspondientes hojas, y deberán entregarse protegidos contra eventuales manchas producidas por motero de cal o cemento
. Todas las aberturas se dibujan vistas desde el exterior. Las medidas son en metros.